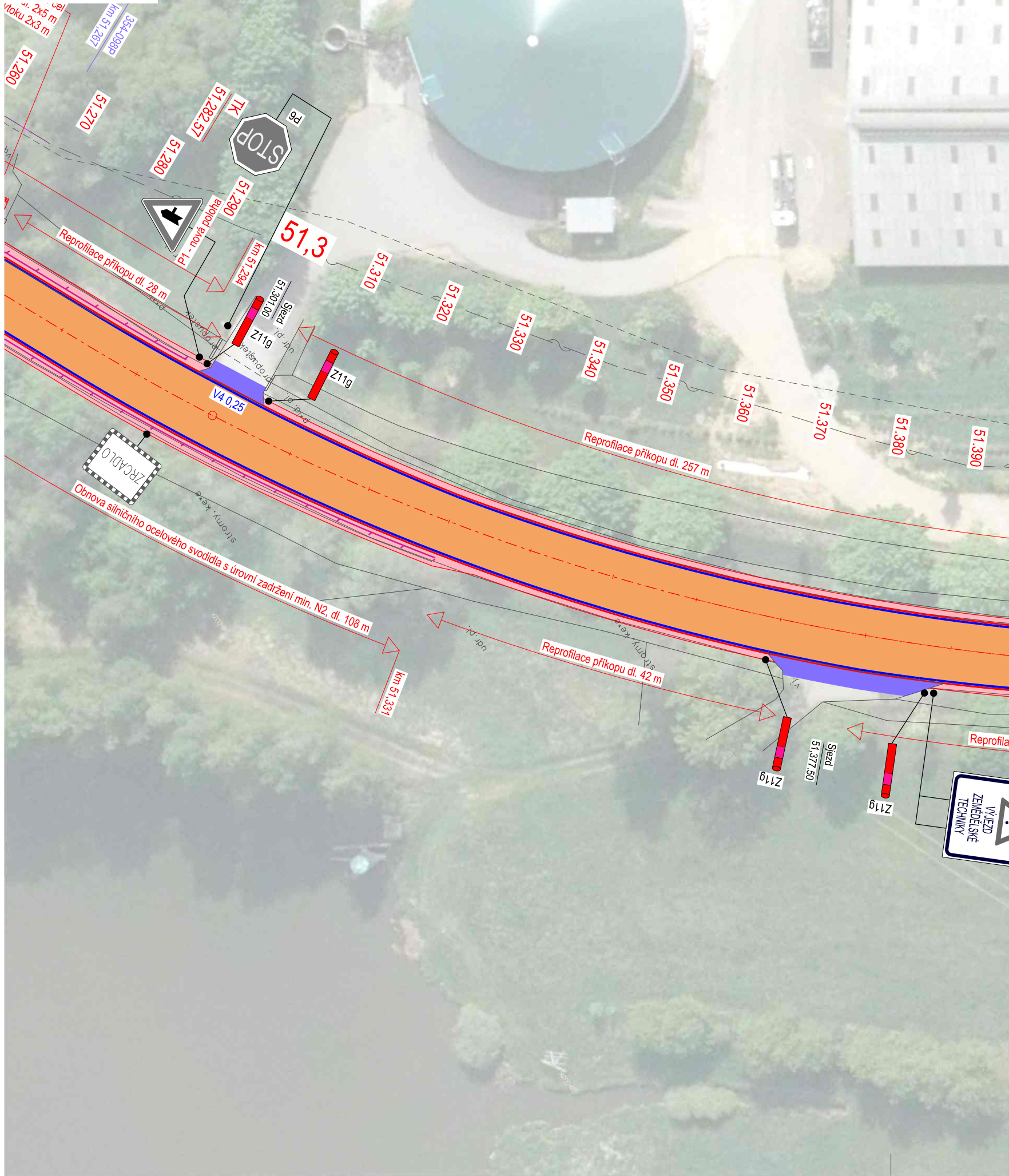


KOORDINAČNÍ SITUAČNÍ VÝKRES

OSTROV NAD OSLAVOU

MĚŘ. 1 : 500



- LEGENDA:
- STÁVAJÍCÍ HRANY
 - OBNOVA HRAN
 - SILNIČNÍ OCELOVÉ SVODILO
 - VZOROVÝ ŘEZ
 - OBNOVA VODOROVNÉHO DOPRAVNÍHO ZNAČENÍ
 - STÁVAJÍCÍ / ZRUŠENÉ SVISLÉ DOPRAVNÍ ZNAČENÍ
 - VÝMĚNA / NOVÉ DOPRAVNÍ ZNAČENÍ
 - ODSTRANĚNÍ PÁŘEZŮ

- LEGENDA PLOCH:
- VOZOVKA - OBNOVA ASFALTOBETONOVÉHO KRYTU
 - VOZOVKA - OBNOVA ASFALTOBETONOVÉHO KRYTU
 - VOZOVKA - OBNOVA ASFALTOBETONOVÉ OBRUSNÉ VRSTVY
 - VOZOVKA - VÝMĚNA KONSTRUKCE VOZOVKY
 - VOZOVKA - NÁPOJENÍ ZPEVNĚNÝCH SJEZDŮ
 - VOZOVKA - NÁPOJENÍ NEZPEVNĚNÝCH SJEZDŮ
 - NEZPEVNĚNÁ KRAJINICE - ČIŠTĚNÍ A OBNOVA
 - ROZHLEDOVÉ POLE PRO ZASTAVENÍ
 - ROZHLEDOVÉ POLE SJEZDŮ

- LEGENDA STÁVAJÍCÍCH IS:
- ENERGETICKÉ VEDENÍ NN - NADZEMNÍ TRASA (ČEZ Distribuce, a.s.)
 - ENERGETICKÉ VEDENÍ VN - PODZEMNÍ TRASA (ČEZ Distribuce, a.s.)
 - ENERGETICKÉ VEDENÍ VN - NADZEMNÍ TRASA (ČEZ Distribuce, a.s.)
 - SDĚLOVACÍ VEDENÍ - NEPROVOZOVANÁ TRASA (CETIN, a.s.)
 - SDĚLOVACÍ VEDENÍ - PODZEMNÍ TRASA OPTICKÉHO KABELU (CETIN, a.s.)
 - NAPÁJECÍ VEDENÍ - PODZEMNÍ TRASA (CETIN, a.s.)
 - SDĚLOVACÍ VEDENÍ - NADZEMNÍ TRASA METALICKÉHO KABELU (CETIN, a.s.)
 - SDĚLOVACÍ VEDENÍ - PODZEMNÍ TRASA METALICKÉHO KABELU - NEZAMĚŘENÝ (CETIN, a.s.)
 - SDĚLOVACÍ VEDENÍ - PODZEMNÍ TRASA METALICKÉHO KABELU (CETIN, a.s.)
 - JEDNOTNÁ KANALIZACE (Vodohospodářská a obchodní společnost, a.s.)
 - VODOVODNÍ ŘAD (Vodohospodářská a obchodní společnost, a.s.)
 - PLYNOVOD STL (GasNet, s.r.o.)
 - PLYNOVOD VTL (GasNet, s.r.o.)
 - OCHRANNÉ PÁSMO (GasNet, s.r.o.)

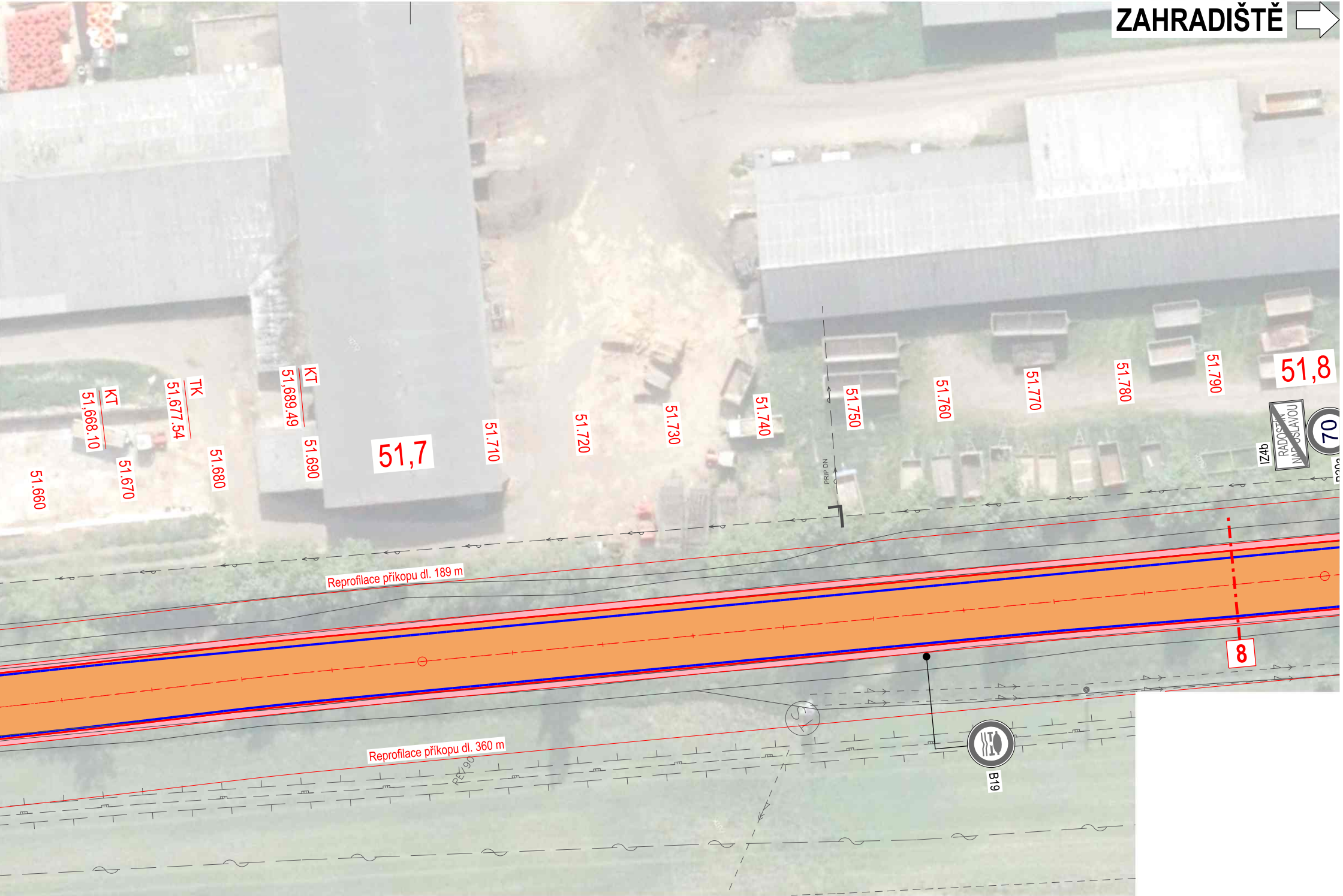
- STAVEBNÍ OBJEKTY:
- SO 101 OPRAVA VOZOVKY km 48,955 - 52,126
 - SO 102 OBNOVA DOPRAVNÍHO ZNAČENÍ km 52,126 - 52,968
 - SO 103 OPRAVA VOZOVKY km 52,968 - 54,201
 - SO 104 SOUVISLÁ ÚDRŽBA km 54,201 - 56,283
 - SO 111 OPRAVA PROPUSTKU 354-095P, km 49,036 00
 - SO 112 OPRAVA PROPUSTKU 354-096P, km 49,105 50
 - SO 113 OPRAVA PROPUSTKU 354-097P, km 49,402 50
 - SO 114 OPRAVA PROPUSTKU 354-097aP, km 49,425 00
 - SO 115 OPRAVA PROPUSTKU 354-097bP, km 50,027 00
 - SO 116 OPRAVA PROPUSTKU 354-097cP, km 50,944 00

- SO 117 OPRAVA PROPUSTKU 354-098P, km 51,267 00
- SO 118 OPRAVA PROPUSTKU 354-099P, km 53,920 05
- SO 119 OPRAVA PROPUSTKU 354-100P, km 54,617 00
- SO 120 OPRAVA PROPUSTKU 354-101P, km 54,885 00
- SO 121 OPRAVA PROPUSTKU 354-102P, km 55,344 00
- SO 122 OPRAVA PROPUSTKU 354-102aP, km 55,378 00
- SO 123 OPRAVA PROPUSTKU 354-102bP, km 55,410 00

PŘECHODNÉ STAVEBNÍ OBJEKTY:

- SO 901 ZÁSADY ORGANIZACE VÝSTAVBY

ZAHRADIŠTĚ



OBJEDNATEL		ZPRACOVATEL		SOUŘADNÝ SYSTÉM S-JTSK, VÝŠKOVÝ SYSTÉM Bpv	
Krajská správa a údržba silnic Vysočiny		Ing. Jan Lahoda IČ: 06654720 Email: silprol@silprol.cz Tel.: 604 661 982		Č. ZAKÁZKY	
				24-20	
				DATUM	
				01.2025	
AKCE		VYPRACOVAL		PÁŘE	
II/354 OSTROV n. O. - KŘÍŽ, II/388 - KŘÍŽ, II/602		Ing. Jan Lahoda		Lahoda	
(ÚSEK OSTROV n. O. – RADOŠTÍN n. O. A RADOŠTÍN n. O. – ZAHRADIŠTĚ)		ZODPOVĚDNÝ PROJEKTANT		Ing. Jan Lahoda	
				Lahoda	
ČÁST		STAVEBNÍ OBJEKT			
SITUAČNÍ VÝKRESY					
VÝKRES	KOORDINAČNÍ SITUAČNÍ VÝKRES - km 51,300 - 51,780		MĚŘÍTKO	STUPEŇ	ČÁST
			1 : 500	PDPS	C
					PŘÍLOHA
					3.5